



ADAPTER BEREITS INKLUSIVE

LED-Display 16x64 Pixel, **ORANGE**, ein- oder zweizeilig

Großes Laufschriftboard / Messagebord / Leuchtschrift / Laufflicht / Electronic Message Sign / Panneaux Electroniques

Das Gerät ist NEU und wird in Originalverpackung geliefert.

Ideal für für den Innenbereich - Schaufenster durch die sehr hellen LED's kann dieses Gerät auch bei direktem Sonnenlicht problemlos eingesetzt werden und wird somit für eine für hohe Aufmerksamkeit sorgen.

LED's sind extrem hell und haben eine brillante und satte Farbwiedergabe.

Sauber verarbeitetes Aluminiumgehäuse - Profi-Gerät !

Auch verwendbar in Bussen zur Fahrzielanzeige usw. (Betriebsspannung 12-24V-DC) IR-Fernbedienung.



Technische Daten:

- wahlweise Programmierung und Anzeige einer großen Zeile oder aber zwei individueller Zeilen die absolut eigenständig ablaufen können. Schrifthöhe bei zweizeilig 51mm, bei einzeilig ca.120mm.
- sehr helle 7.62 mm LED's
- Bei Bedarf kann die Helligkeit LED's in Verbindung mit der Software justiert werden
- Programmierung wahlweise mit der beiliegenden Software oder aber mit der mitgelieferten Fernbedienung die Verbindung zum Rechner wird nur während der Programmierung benötigt danach arbeitet das Gerät eigenständig.
- Anzeige vom Datum bzw. Uhrzeit sowie Countdown
- hochwertiges Aluminiumgehäuse
- Displaygröße B/H/T 12,6 cm x 49,4 x 4,5 cm
- 32 k Speicher - 26 Speicherplätze a. 200 Zeichen
- 16 x 64 dots (Pixel) 7,62 mm **ORANGE** LED's
- diverse Effekte blinkend - rollierend - Text von oben link rechts etc.

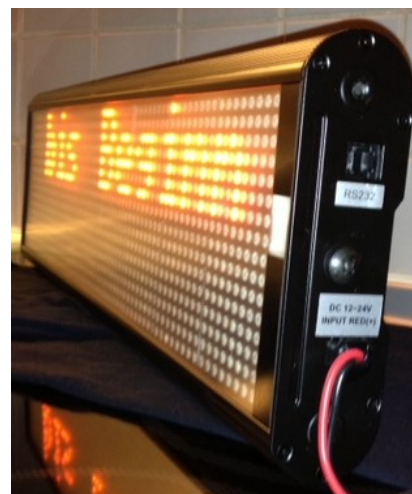
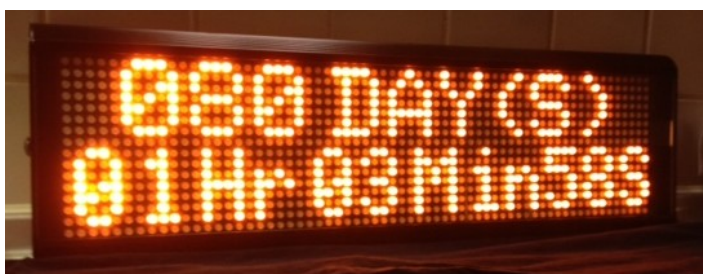
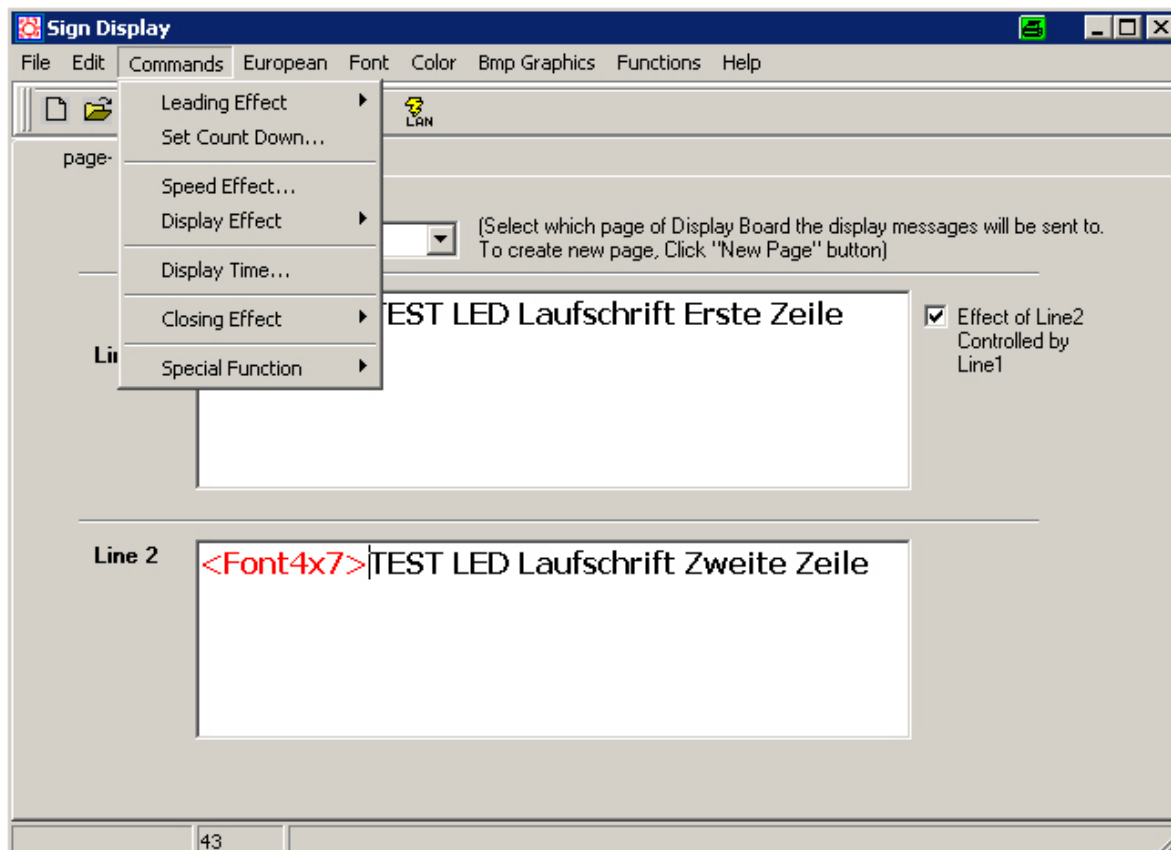
Texte können in einzel anwählbaren Plätzen abgelegt werden und dann auch über die Infrarotfernbedienung auswählt und angezeigt werden.

Inklusive Netzteil 110-230V

Betriebsspannung 12-24V -DC

Die Standfüße können nach Wahl angebracht werden (im Lieferumfang).

Am Lager: ambergelb (orange), weiß, grün, blau) In blau auch in der Größe 16x80 Pixel.



Lieferumfang:

- Infrarotfernbedienung
- USB Verbindungskabel
- 2 x Montagefüsse für stehende Installation
- Software in englischer Version
- Handbuch in deutscher Ausführung
- Infrarotfernbedienung, Netzteil 230V